



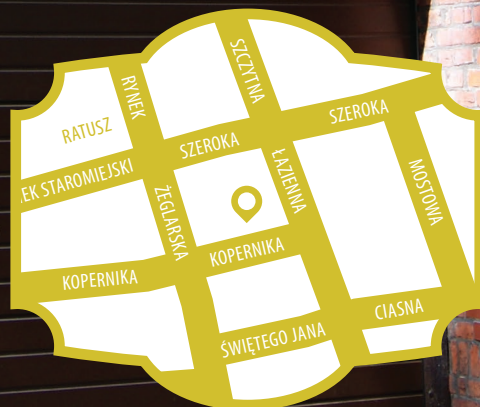
Toruńska Agencja
Rozwoju Regionalnego S.A.



OFERTA WYNAJMU POMIESZCZEŃ

BIUROWYCH

UL. KOPERNIKA 4, TORUŃ



Agencja
Rozwoju
Regionalnego
S.A.

IPH
Instytut
Przedsiębiorstwa
Innowacyjnego
w Toruniu

Telewizja Polska S.A.
Oddział w Bydgoszczy
redakcja i emisja
w Toruniu

Regionalna Instytucja
Finansująca

PNKI KONSULTACYJNY
przy
IZBIE PRZEMYSŁOWO-HANDLOWEJ
w Toruniu
celem w sferze:

ZWIĄZEK
WIEJOWYCH POLITYCZNYCH
OKRĘGU ŚWIĘTOGOTOWSKIEGO
1939 - 1999
Toruń

ZWIĄZEK
REPREZENTOWANYCH
POLSKICH GOSPODARSTW
Zarząd Okręgowy
w Toruniu

POLECIŁ ZWIĄZEK STARYCH
WIEJOWYCH POLITYCZNYCH
MIĘDZONARODOWY ZWIĄZEK
OKRĘGÓW KONCENTRACYJNYCH
Okręg Toruński
Kolej Marceja w Toruniu

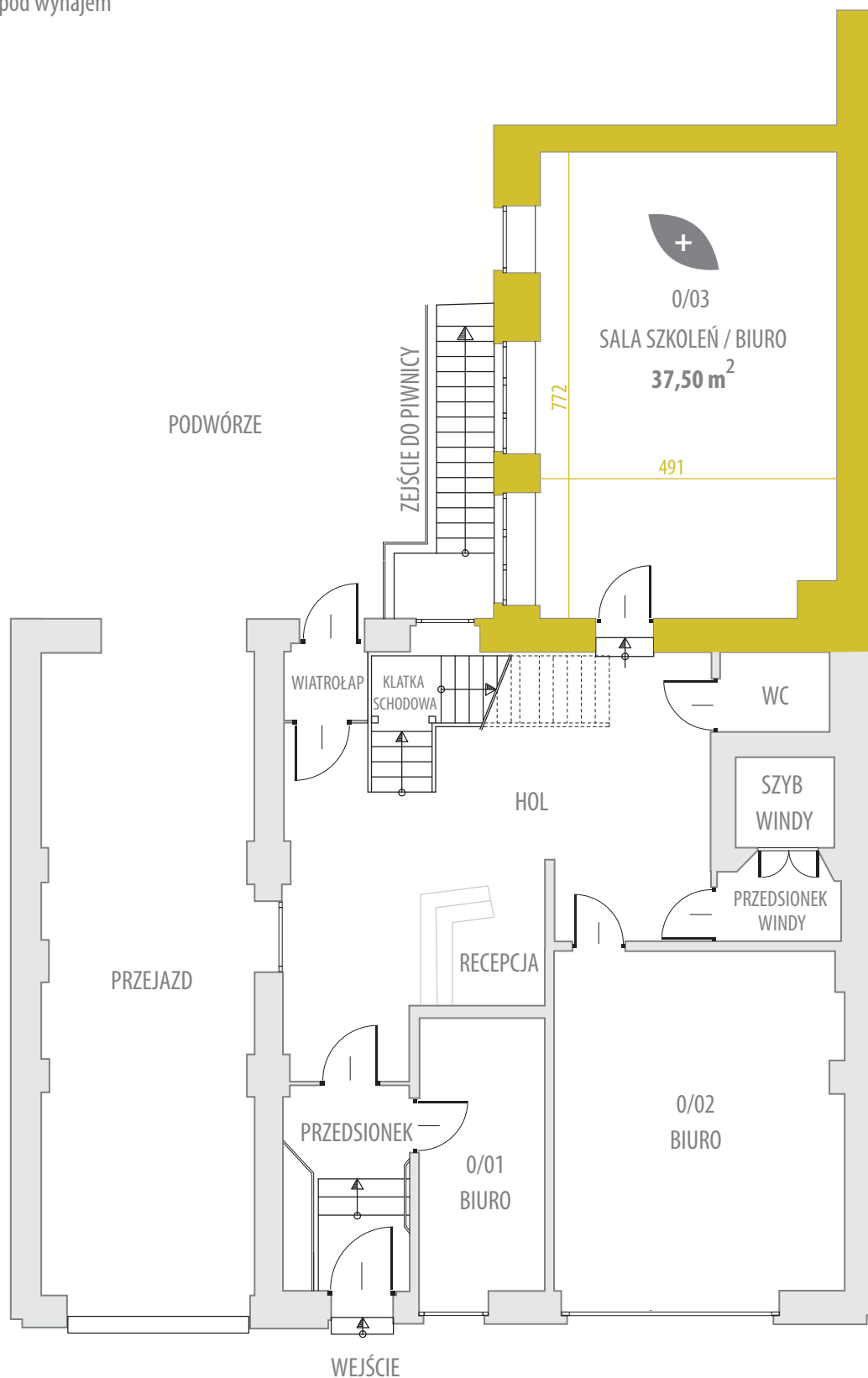


RZUT PARTERU

Całkowita powierzchnia kondygnacji: 122,90 m²



+ pomieszczenia pod wynajem

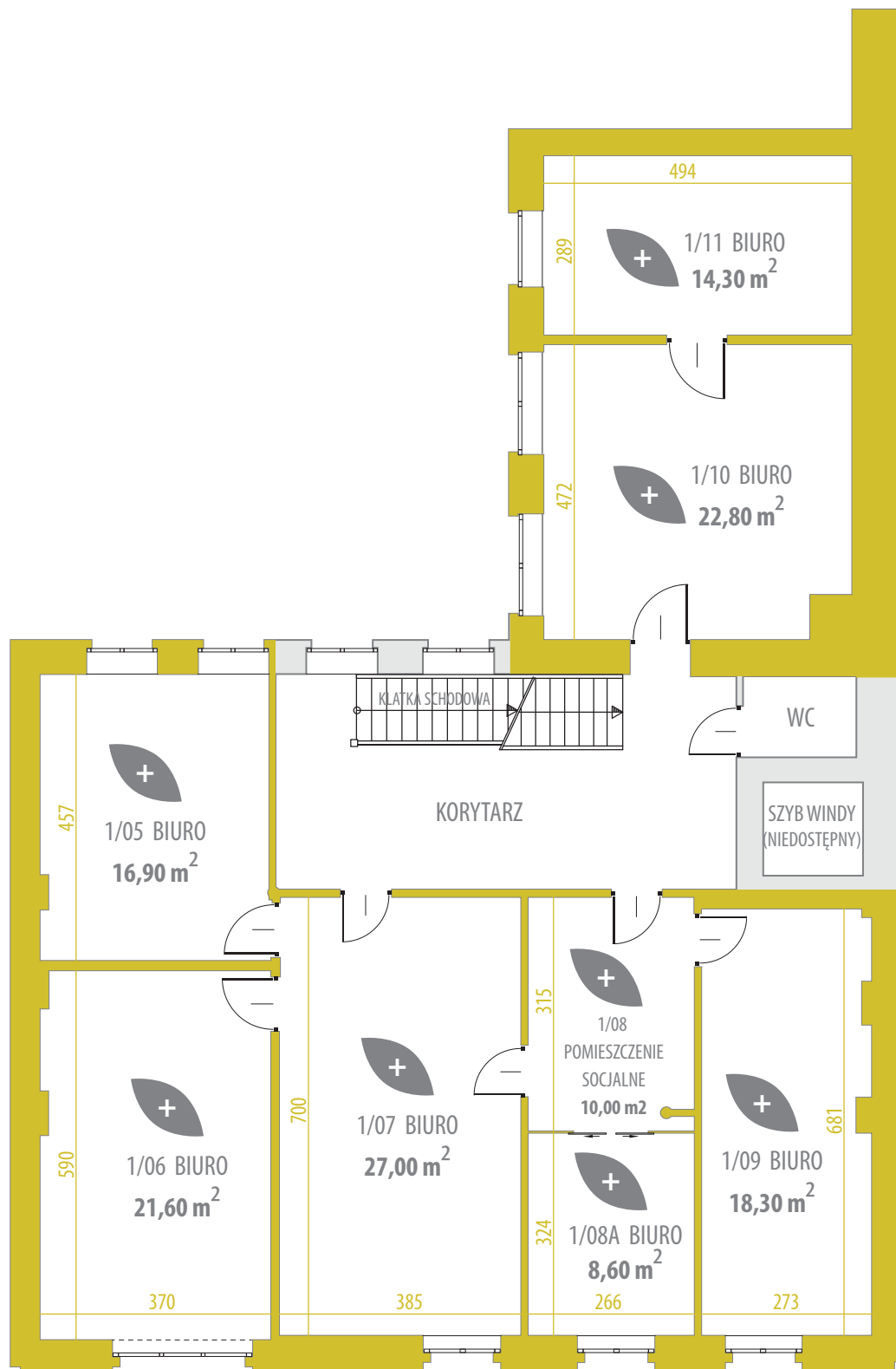


RZUT I PIĘTRA

Całkowita powierzchnia kondygnacji: 161,90 m²



+ pomieszczenia pod wynajem

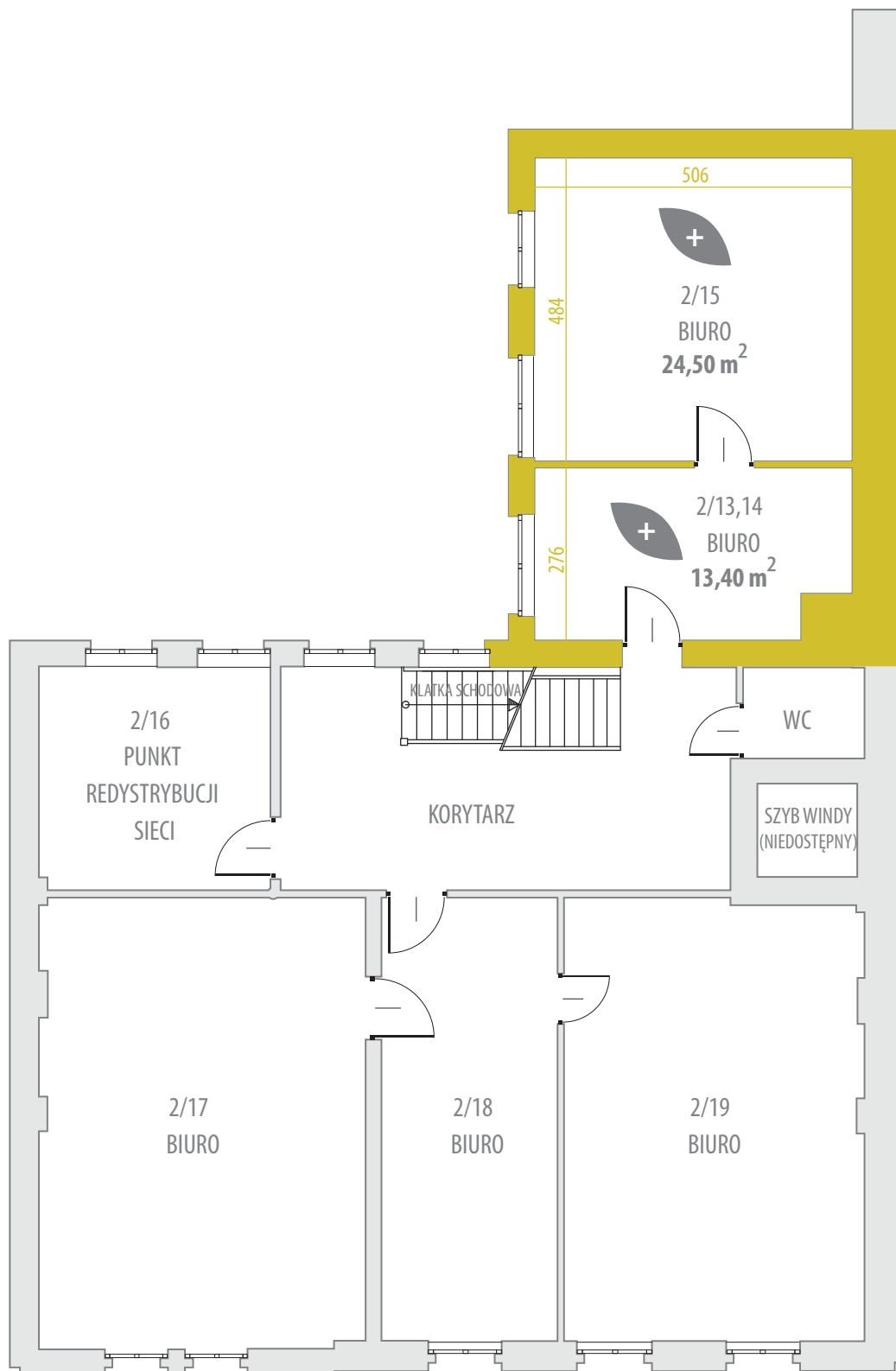


RZUT II PIĘTRA

Całkowita powierzchnia kondygnacji: 165,70 m²



+ pomieszczenia pod wynajem

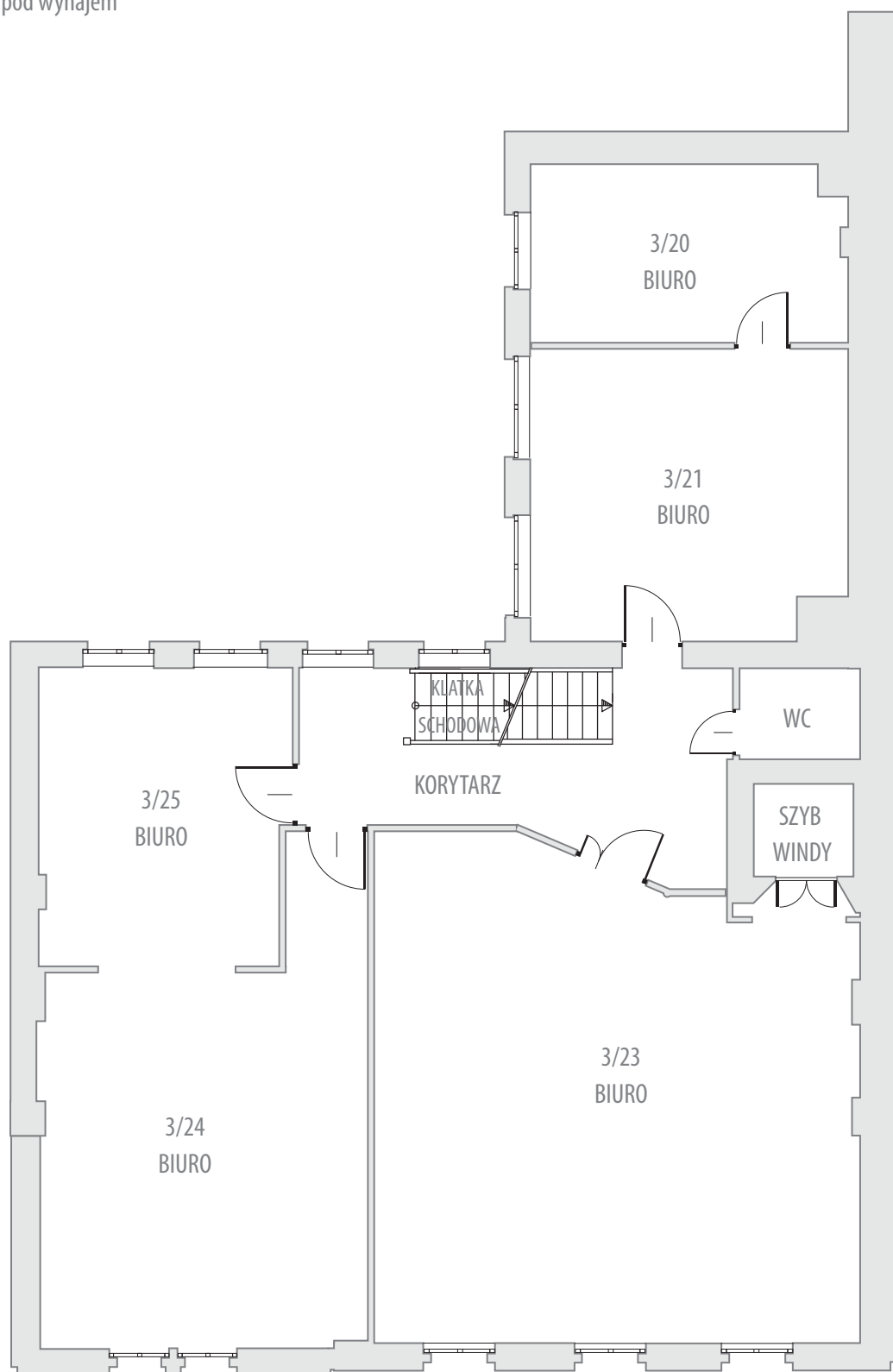


RZUT III PIĘTRA

Całkowita powierzchnia kondygnacji: 167,90 m²



pomieszczenia pod wynajem

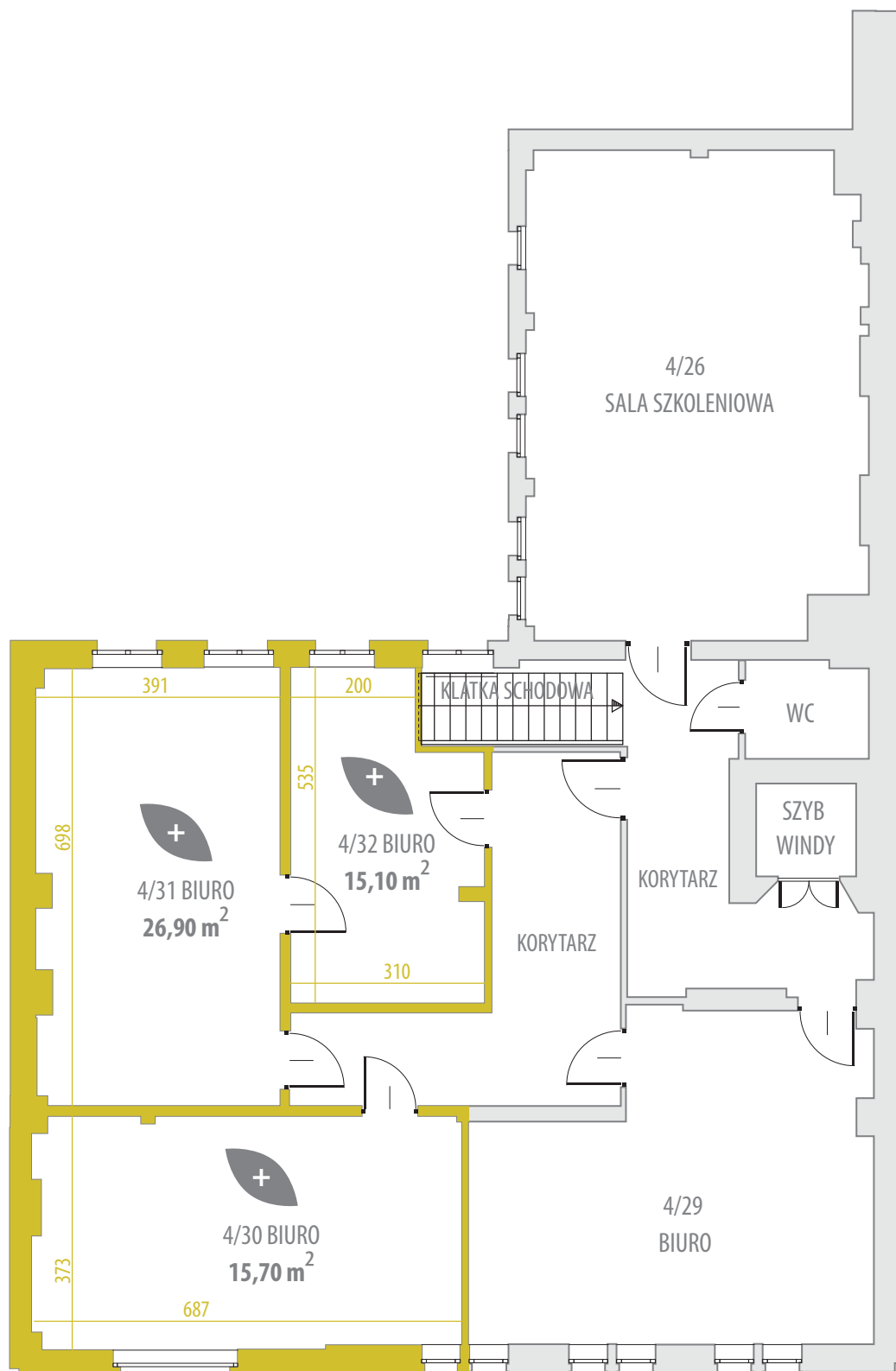


RZUT IV PIĘTRA

Całkowita powierzchnia kondygnacji: 144,40 m²



 pomieszczenia pod wynajem



LOKALIZACJA BUDYNKU: Toruń, dzielnica Stare Miasto, ulica Kopernika 4

OPIS BUDYNKU: pięć kondygnacji nadziemnych; obiekt wyposażony w windę, ochronę fizyczną oraz całodobowy dozór elektroniczny.

WYNAJMUJĄCY: Toruńska Agencja Rozwoju Regionalnego S.A.

KONFIGURACJA POMIESZCZEŃ POD WYNAJEM:

parter:

pomieszczenie nr 0/03

I piętro:

kompleks pomieszczeń: nr 1/10 (pomieszczenie przechodnie) i nr 1/11

kompleks pomieszczeń: nr 1/05, nr 1/06, nr 1/07 (pomieszczenie przechodnie)

kompleks pomieszczeń: nr 1/08 (pomieszczenie przechodnie), nr 1/08A, nr 1/09

II piętro:

kompleks pomieszczeń: nr 2/13,14 (pomieszczenie przechodnie), nr 2/15

IV piętro (poddasze):

pomieszczenie nr 4/30

pomieszczenie nr 4/31

pomieszczenie nr 4/32

Istnieje możliwość indywidualnej aranżacji wnętrza przez Najemcę.

SPOSÓB UDOSTĘPNIENIA POWIERZCHNI: umowa najmu

TERMIN PRZEKAZANIA POD WYNAJEM: listopad 2014r.

KONTAKT:

Toruńska Agencja Rozwoju Regionalnego S.A.

Dział Inwestycji i Zarządzania Nieruchomościami

ul. Włocławska 167, budynek A

87-100 Toruń

Marzena Bednarska

e-mail: marzena.bednarska@tarr.org.pl

tel.: 56 6995402